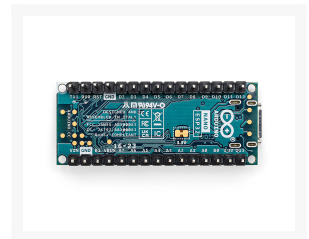
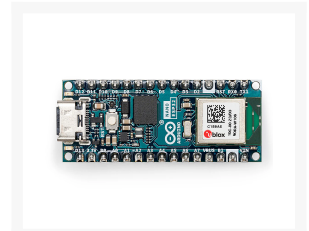
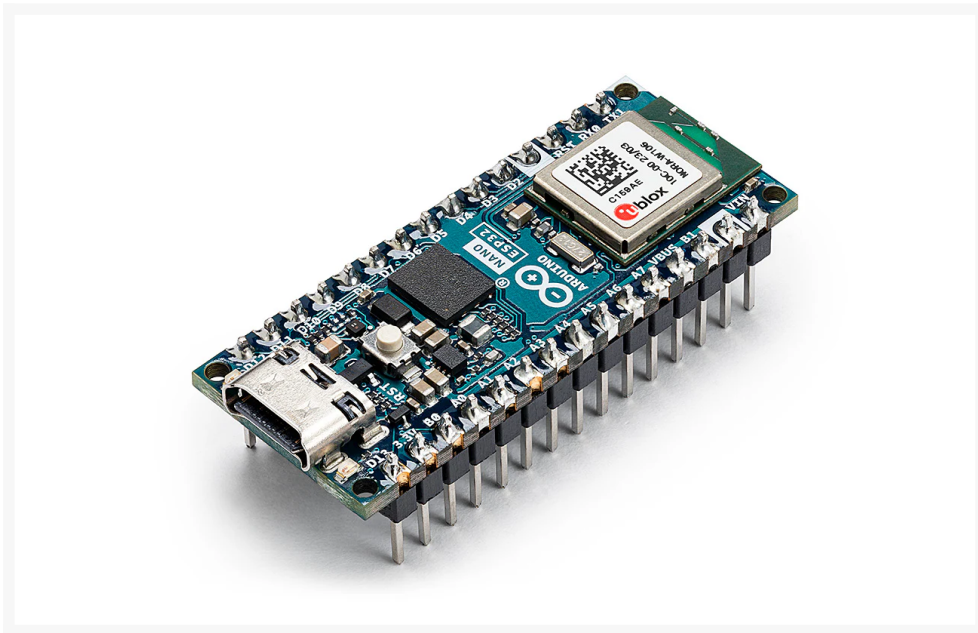


## ARDUINO NANO ESP32 WITH HEADERS

€ 26,95

Excl. BTW: € 22,27

### Afbeeldingen



### Beschrijving

#### Ontdek de Nano ESP32 – kracht in zakformaat

De **Nano ESP32** is een krachtige nieuwe aanwinst in het Arduino-ecosysteem, uitgerust met de populaire ESP32-S3 chip. Of je nu een beginner bent die zijn eerste stappen zet in de wereld van IoT of MicroPython, of een ervaren maker die het wil integreren in een professioneel product – de Nano ESP32 is jouw ideale startpunt.

Met deze compacte krachtpatser kun je moeiteloos aan de slag met je IoT- of MicroPython-project.

### Belangrijkste kenmerken

- **Compact ontwerp** – Gebaseerd op de bekende Nano-vormfactor, perfect voor integratie in standalone projecten.
- **Wi-Fi® & Bluetooth®** – Profiteer van de ESP32-S3 microcontroller, een vaste waarde in de IoT-wereld, met volledige Arduino-ondersteuning voor draadloze en Bluetooth®-verbindingen.
- **Arduino & MicroPython** – Wissel eenvoudig tussen Arduino- en MicroPython-programmering. Voor beginners is er zelfs een gratis introductiecursus beschikbaar via onze documentatie.
- **Arduino IoT Cloud-compatibel** – Bouw in enkele regels code een IoT-project. Onze beveiligde setup zorgt ervoor dat je jouw project overal kunt monitoren en bedienen via de Arduino IoT Cloud-app.
- **HID-ondersteuning** – Laat je board functioneren als toetsenbord, muis of ander Human Interface Device via USB, voor unieke interacties met je computer.

Met de Nano ESP32 heb je geen reden meer om je IoT- of MicroPython-ideeën uit te stellen. Alles wat je nodig hebt om te starten, zit in één krachtig en veelzijdig bord.

## Tech specs

Board	Name	Arduino® Nano ESP32 with headers
	SKU	ABX00083
Microcontroller	u-blox® NORA-W106 (ESP32-S3)	
USB connector	USB-C®	
Pins	Built-in LED Pin	13
	Built-in RGB LED pins	14-16
	Digital I/O Pins	14
	Analog input pins	8
	PWM pins	5
	External interrupts	All digital pins
Connectivity	Wi-Fi®	u-blox® NORA-W106 (ESP32-S3)
	Bluetooth®	u-blox® NORA-W106 (ESP32-S3)
Communication	UART	2x
	I2C	1x, A4 (SDA), A5 (SCL)
	SPI	D11 (COPI), D12 (CIPO), D13 (SCK). Use any GPIO for Chip Select (CS)
Power	I/O Voltage	3.3 V
	Input voltage (nominal)	6-21 V
	Source Current per I/O Pin	40 mA
	Sink Current per I/O Pin	28 mA
Clock speed	Processor	up to 240 MHz
Memory	ROM	384 kB
	SRAM	512 kB
	External Flash	128 Mbit (16 MB)
	RAM	8MB (NORA-W106-10B)

Dimensions	Width	18 mm
	Length	45 mm

## Productinformatie

---

Artikelnummer	ABX00083
Merk	ARDUINO
Is on Sale	Nee

