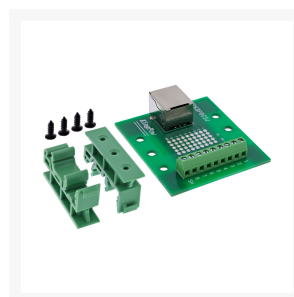
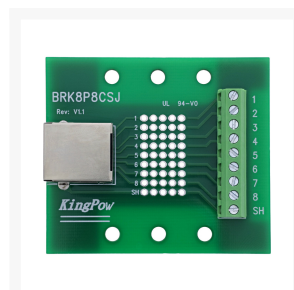
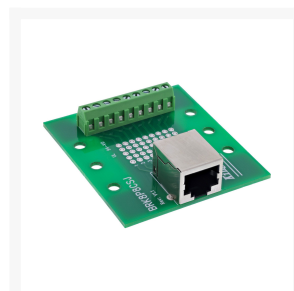
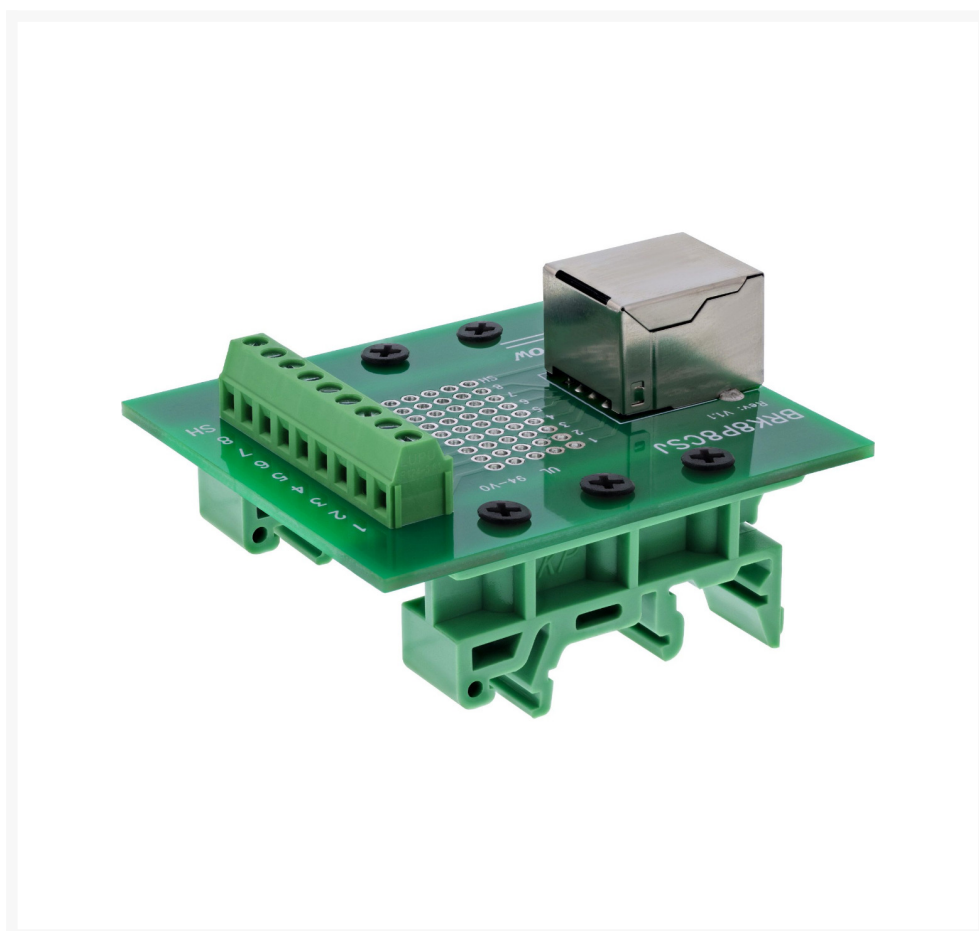


RJ45 FEMALE HORIZONTAAL MET TERMINAALBLOK DINRAIL

€ 15,95

Excl. BTW: € 13,18

Afbeeldingen



Beschrijving

InLine® RJ45 klemmenblok met DIN-rail - recht

Dit InLine® RJ45 klemmenblok maakt het eenvoudig om Ethernet-signalen gestructureerd aan te sluiten in schakelkasten, testopstellingen en laboratoria. De vaste RJ45-aansluiting (8P8C, recht) is direct verbonden met een 9-polige schroefklem: 8 aders plus afscherming. Ideaal voor industriële toepassingen waar betrouwbaarheid en overzicht essentieel zijn.

Belangrijkste voordelen

- Snelle en tijdbesparende installatie

Schroefklemmen voor 8 aders + afscherming maken soldeervrij aansluiten mogelijk. Bedrading is eenvoudig uit te voeren met een platte schroevendraaier $\leq 2,5$ mm, geschikt voor 16–26 AWG.

- **Geïntegreerde RJ45-interface**
De gestandaardiseerde RJ45-bus (8P8C) in rechte uitvoering maakt directe aansluiting op netwerkcomponenten mogelijk, perfect voor testbanken, servicewerkzaamheden en digitale besturingen.
- **Ruimtebesparende DIN-rail montage**
Voorzien van een voorgemonteerde DIN-railclip voor snelle en veilige montage op standaard montagerails in de schakelkast.
- **Breed inzetbaar in de industrie**
Geschikt voor netwerkdiagnose, machinecommunicatie, embedded systemen, besturingstechniek en Ethernet-testopstellingen.
- **Betrouwbare signaalkwaliteit**
Hoge isolatieweerstand en een nominale stroom van 1,0 A per pin zorgen voor stabiele en veilige datatransmissie, ook bij continu gebruik.

Technische specificaties

- **RJ45 interface:** 8P8C bus, rechte uitvoering
- **Schroefklemmen:** 9-polig (8 signalen + afscherming), steek 5,0 mm, met drukplaat
- **Aansluitbereik:** 16–26 AWG
- **Bediening:** Platte schroevendraaier $\leq 2,5$ mm
- **Nominale stroom:** 1,0 A per pin
- **Max. bedrijfsspanning:** 100 V tussen twee signalen
- **Isolatieweerstand:** ≥ 10 M Ω bij 300 V DC
- **Bedrijfstemperatuur:** -20 °C tot $+70$ °C
- **Isolatielaag:** EVA-isolatie aan de onderzijde
- **Montage:** Geschikt voor DIN-tophoedrail
- **Afmetingen:** ca. 60,45 × 53,6 × 43,0 mm (B × H × D)

Een robuuste en praktische oplossing voor professionele Ethernet-aansluitingen in industriële omgevingen.

Productinformatie

| | |
|---------------|---------|
| Artikelnummer | AB2505B |
| Merk | Merk |
| Is on Sale | Nee |

