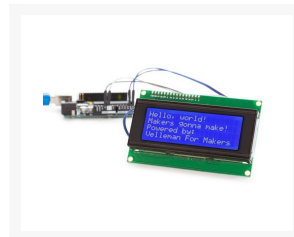
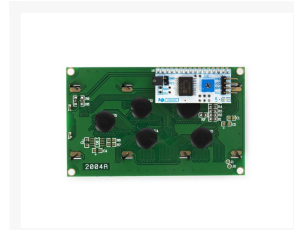
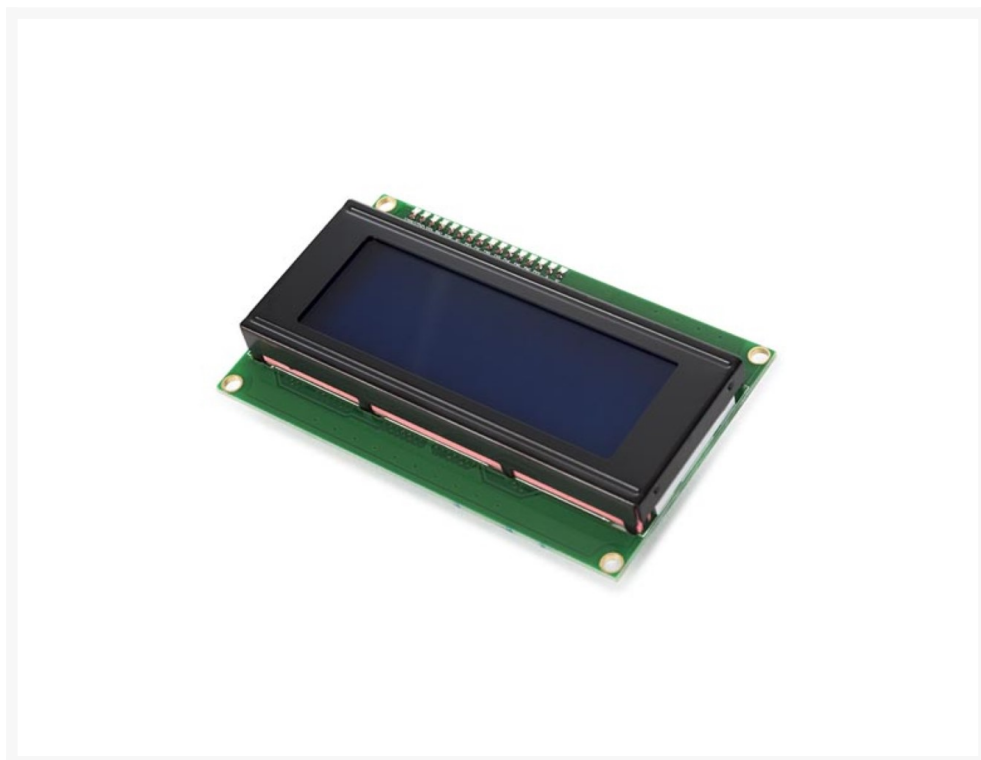


LCD2004 LCD MODULE 20X4 BLAUW I2C

€ 19,95

Excl. BTW: € 16,49

Afbeeldingen



Beschrijving

LCD2004 LCD MODULE 20X4 BLAUW I2C

Verrijk uw Arduino-projecten met onze I²C 20x4 LCD-module. Deze module, perfect compatibel met Arduino, biedt een kristalheldere weergave van witte tekens tegen een blauwe achtergrond. De snelle I²C-interface zorgt voor een naadloze integratie, terwijl u het contrast eenvoudig kunt aanpassen met de meegeleverde trimmer.

- + Helder display: De combinatie van witte tekens op een blauwe achtergrond zorgt voor een heldere en gemakkelijk leesbare weergave, wat essentieel is voor projecten waarbij duidelijke visualisaties nodig zijn.
- + Aanpasbaar contrast: De aanwezigheid van een trimmer om het contrast aan te passen, biedt gebruikers de mogelijkheid om het display naar hun voorkeur in te stellen, waardoor het nog functioneler wordt voor verschillende lichtomstandigheden en projectbehoeften.
- + Snelle I²C-interface: De I²C-interface staat bekend om zijn eenvoud en snelheid, wat betekent dat gebruikers minder tijd besteden aan het opzetten van verbindingen en meer tijd aan hun projecten.
- + Made in Belgium: Whadda is een uniek merk van het Belgische Velleman Group dat DIY-projecten aanbiedt voor hobbyisten of makers die zich willen verdiepen in elektronica, programmeren en mechanica.
- + STEM-project: Ontwikkel en verbeter je STEM-skills en verwerf met deze educatieve kit de nodige kennis, vaardigheden en ervaring om de technologische uitdagingen van de toekomst het hoofd te bieden. Deze educatieve kit zal een aantal processen zoals probleemoplossend, onderzoekend en creatief denken in gang zetten.

Specificaties

Fysieke eigenschappen

Primaire kleuren	Groen
Extra kleuren	Zwart
Diepte van het product	60 mm
Hoogte van het product	24 mm
Breedte van het product	98 mm
Gewicht Product	86 g

Prestaties en technische specificaties

Coderingsniveau	geen
Elektronica-vaardigheidsniveau	geen
Mechanische vaardigheden	geen
Soldeervaardigheidsniveau	geen

Prestaties en technische specificaties

Specificaties

- voedingsspanning: 5 VDC

- kleur:

- achtergrond: blauw

- tekens: wit

Specificaties kits & modules

- contrast: instelbaar door trimmer

- interface: I²C

- I²C-adres: 0x20 tot 0x27 instelbaar (standaard = 0x27)

- aantal tekens: 20 tekens x 4 regels

- stipgrootte: 0,55 x 0,55 mm (0,02 x 0,02")

- puntafstand: 0,60 x 0,60 mm (0,023 x 0,023")

- tekengrootte: 2,96 x 4,75 mm (0,11 x 0,19")

- tekenafstand: 3,55 x 5,35 mm (0,14 x 0,21")

Installatie & Montage

Talen van de handleiding Engels

Productinformatie

Artikelnummer	WPI450
Merk	Merk
Is on Sale	Nee

