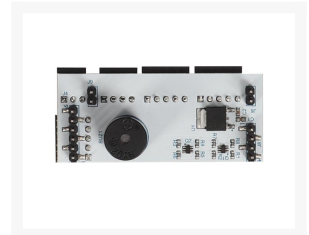
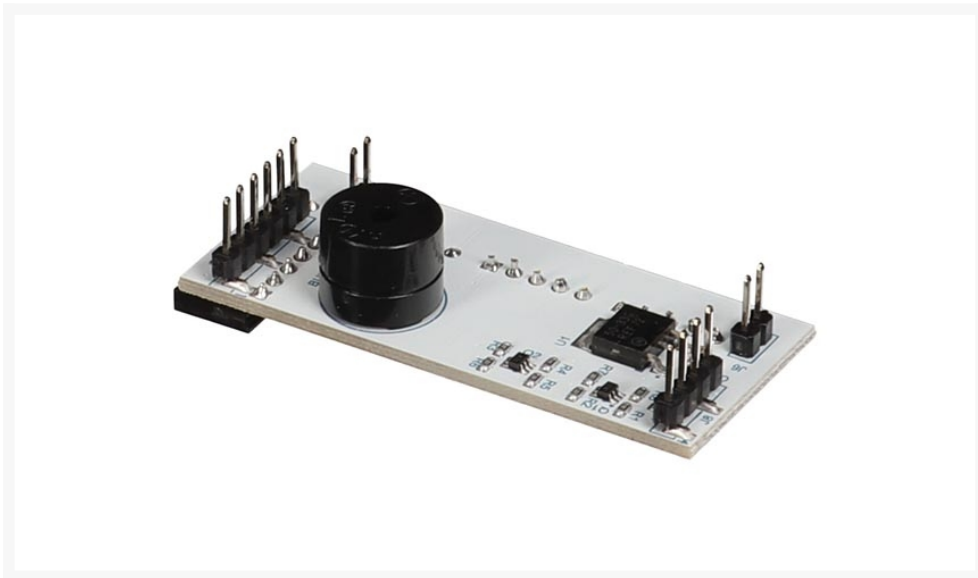


SENSOR-SHIELD VOOR ARDUINO ATMEGA

€ 9,95

Excl. BTW: € 8,22

Afbeeldingen



Beschrijving

Het I2C 3V3 sensor shield voor Arduino Mega is compatibel met het [WPSH412: 2.8" TOUCHSCREEN VOOR UNO/MEGA ONTWIKKELBORD](#) . U kunt tot 8 sensoren aansluiten via gemakkelijk toegankelijke connectoren.

Stelt u zich dit voor: u hebt een [WPSH412: 2.8" TOUCHSCREEN VOOR UNO/MEGA ONTWIKKELBORD](#) op uw Arduino Mega aangesloten en u wilt sensoren aan de I2C-bus toevoegen. De 3V3-aansluiting zit echter vast onder het TFT-shield en u hebt logische omvormers nodig om een 3V3-sensor aan een 5V I2C-bus toe te voegen, dan is dit sensor shield de oplossing!

Kenmerken

- 4 x 3V3-uitgangen
- 1 x 5V-uitgang
- logic level omvormermodule (3V3-sensor naar 5V I2C-bus)
- voeg tot 3 I2C-sensoren toe via speciale poorten
- 2 x interrupt-pinnen (I18 & I19, ook verbonden via logic omvormermodule)
- gemakkelijke toegang tot 5 analoge sensoren: A11, A12, A13, A13, A14, A15
- ingebouwde zoemer (pin A10)
- compatibel met het [WPSH412: 2.8" TOUCHSCREEN VOOR UNO/MEGA ONTWIKKELBORD](#)

Specificaties

- voedingsspanning: 5V
- lengte: 57 mm
- breedte: 26.2 mm
- hoogte: 13.4 mm
- weight: 9.55 g

Productinformatie

Artikelnummer	WPSH212
Merk	WHADDA

